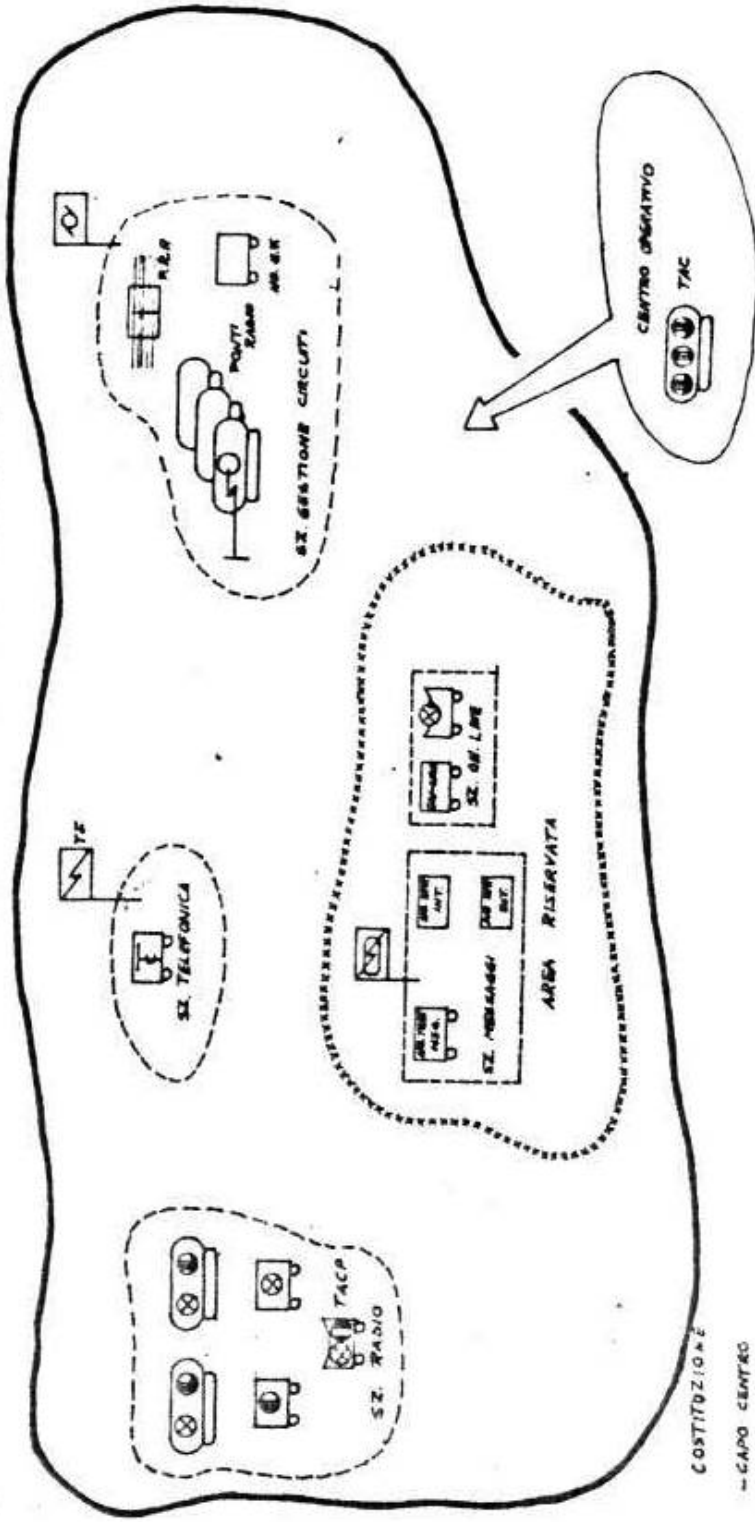


ARTICOLAZIONE E COSTITUZIONE DEL C.t. MAIN B. MEC LANUVIO



COSTITUZIONE

- CAPO CENTRO
- SEZIONE MESSAGE
- SEZIONE AREA (ON-LINE)
- SEZIONE TELEFONICA
- SEZIONE SESTIONE CIRCUITI
- SEZIONE SARNO
- MUCED MANUTENZIONE E RIPARAZIONE

SCUOLA DELLE TRASMISSIONI  
Ufficio Addestramento e Studi  
— . —

VISITA DEGLI UFFICIALI FREQUENTATORI  
DEL 101° CORSO DI SM DELLA SCUOLA DI GUERRA  
17 Dicembre 1976

ESERCITAZIONE AQUILA 76

Impianto e funzionamento del C.t. per il  
Cdo MAIN della B. mec. in 1^ schiera nel  
la manovra difensiva senza impiego di ar-  
mi nucleari.

## SUPPOSTO

### **PARTITO ARANCIONE ( sud)**

Dopo un periodo di tensione politica gradualmente peggiorata, ha iniziato le operazioni militari, superando, con forze meccanizzate, le posizioni di confine nelle zone di .....LATINA, FROSINONE ....., con l'intenzione di proseguire in profondità per la conquista, in un primo tempo, della zona di ROMA.

### **PARTITO AZZURRO ( nord)**

Forze di copertura, in zona fin dal tempo di pace, contrastano la progressione avversaria, per dare tempo alla unità affluite dalle sedi stanziali di sistemarsi a difesa su una P.D. con il margine anteriore in corrispondenza dell'allineamento ANZIO, CISTERNA, CORI, .....

### **SITUAZIONE PARTICOLARE RIFERITA ALLE ORE 20.00 DEL GIORNO D**

..... Omissis .....

Reparti esploranti arancioni, dopo aver superato la linea di confine alle ore 06.00 del giorno D, hanno raggiunto l'allineamento TORRE ASTURA, SERMONETA, .....

Potranno giungere a contatto con la P.D. azzurra presumibilmente non prima della notte sul D + 5.

Il IX C.A. azzurro, costituito da due divisioni meccanizzate, una divisione corazzata, un raggruppamento anfibio e supporti, sta completando l'organizzazione di una P.D. nell'area comprendente i Castelli Romani, la zona collinare a sud e il litorale tirrenico. La D. mec. "LAZIO" agisce in 1<sup>a</sup> schiera a destra nell'ambito del IX C.A..

Deve completare la sistemazione difensiva entro le ore 06,00 del D + 4.

La B. mec. "LANUVIO", in 1<sup>a</sup> schiera a sinistra nell'ambito del settore di competenza della Div. mecc. "LAZIO", ha ricevuto il compito di interdire le direttrici:

- strada statale N. 207 Anziate;
- via Ardeatina.

**STRALCIO DELL'ORDINE DI OPERAZIONE DEL COMANDANTE DELLA B. mec. "LANUVIO" .**

**SODANO (UG 0020)**

**D-6 0900 Z**

..... Omissis .....

**3. ESECUZIONE**

**a. Concetto d'azione :**

(1) tendere ad arrestare il nemico il più avanti possibile e comunque non oltre l'allineamento BOTOGNA (UG 0521) - C.LE NEGRONI (UG 0300) - C.LE PESCARRELLA (TG 9814) mediante la resistenza e la manovra generalizzata dei presidi delle strutture statiche e consistenti azioni dinamiche :

(a) imperniando la difesa :

- sulle opere della fortificazione permanente di .....
- sulle posizioni di C. GUARDAPASSI (UG 0507) - PRE-SCIANO (UG 1011) - Km. 18 V. Anziate (UG 0410) - STAZ. LANUVIO (UG 0716) - C.le di M. GIOVE (UG 0516) - F.na della PARATA (UG 1112) q. 81 (UG 0810) - Villa CROCETTA (UG 0915) da attivare a priori;
- sulle posizioni di : POD.RE SCALETTE (UG 0113) - OSTERIA (UG 1011) - C. di VALLE CAIA (TG 9817) - POD.RE ALTEA (UG 0414) - C.LE MONTAGNANO (UG 0317) da attivare a ragion veduta;
- sui campi minati di interdizione predisposti per l'arresto schierati tra ..... da attivare a priori ;

(b) contrattacando forze nemiche che, penetrate oltre l'allineamento ..... minacciano le possibilità di resistenza e di cooperazione del sistema statico avanzato;

(c) svolgendo azione di contrasto dinamico in .....

(2) contenere eventuali azioni in profondità .....

(3) gravitare a cavaliere della S.S. n.207 Anziate e della via Ardeatina.

**b. Composizione ed articolazione delle forze:**

(1) gr. tat. mec. "VELLETRI" in 1° sc. a sinistra :

..... ;

- (2) gr. tat. mec. "APRILIA" in 1° sc. a destra :  
..... ;
- (3) gr. tat. mec. "CECCHINA" in 2° sc. :  
..... ;
- (4) gr. tat. cor. "TELLENE" in riserva:  
..... ;  
..... Omissis .....

**STRALCIO DELL'ALLEGATO TRASMISSIONI - GUERRA ELETTRONICA.**

..... Omissis .....

**3. ESECUZIONE**

**a. Concetto d'azione:**

- (1) .....
- (2) trasmissioni da realizzare: vds "Grafico generale delle trasmissioni" (omesso)

**b. Organizzazione dei centri e delle reti:**

- (1) - (2) .....
- (3) rete radio : vds. "Grafico delle trasmissioni radio"
- (4) rete in ponte radio : vds. " Grafico delle linee in ponte radio "

**C. Esercizio delle reti .**

- (1) .....
- (2) trasmissioni in telescrivente : vds. "Grafico delle trasmissioni in telescrivente"
- (3) - (4) .....

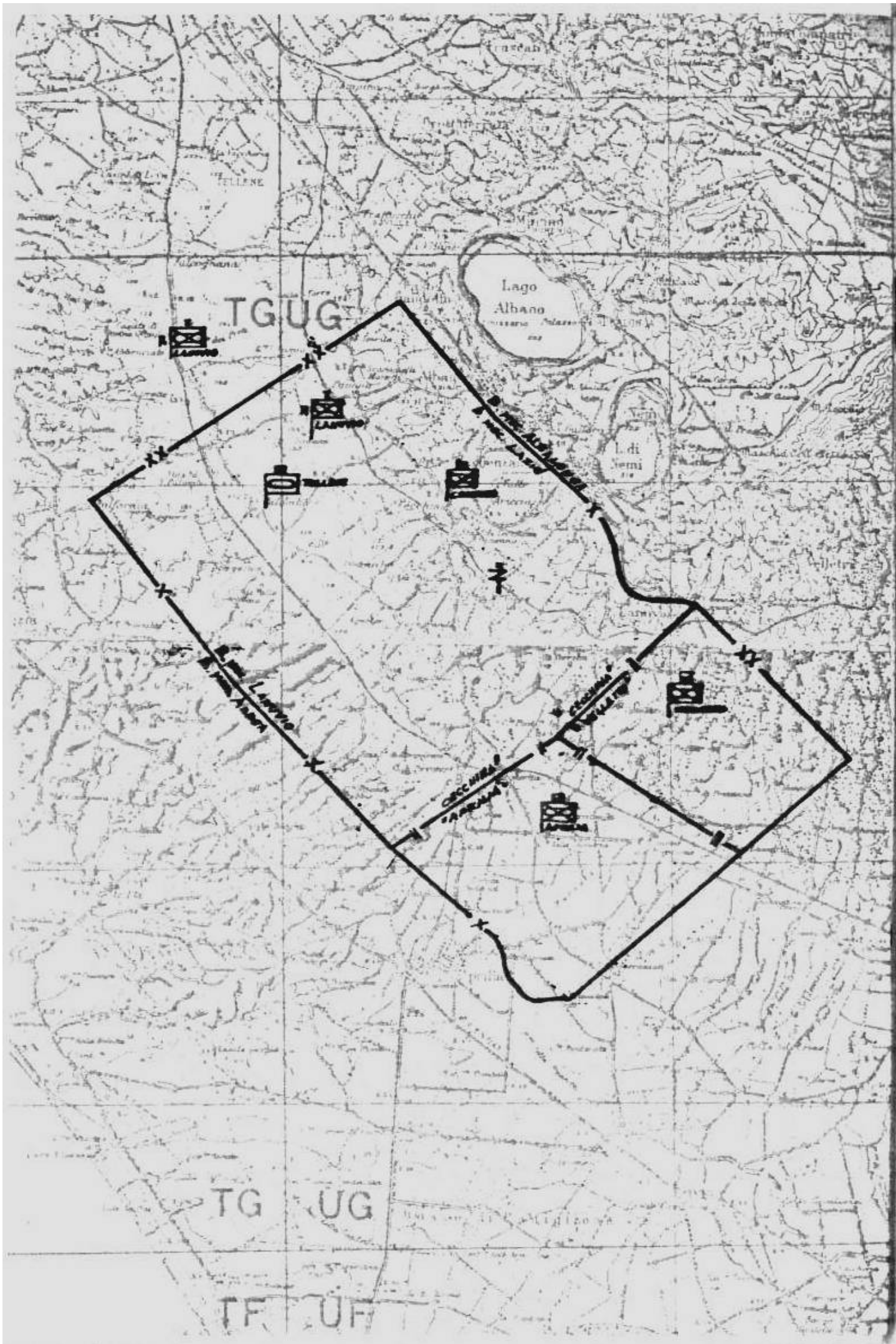
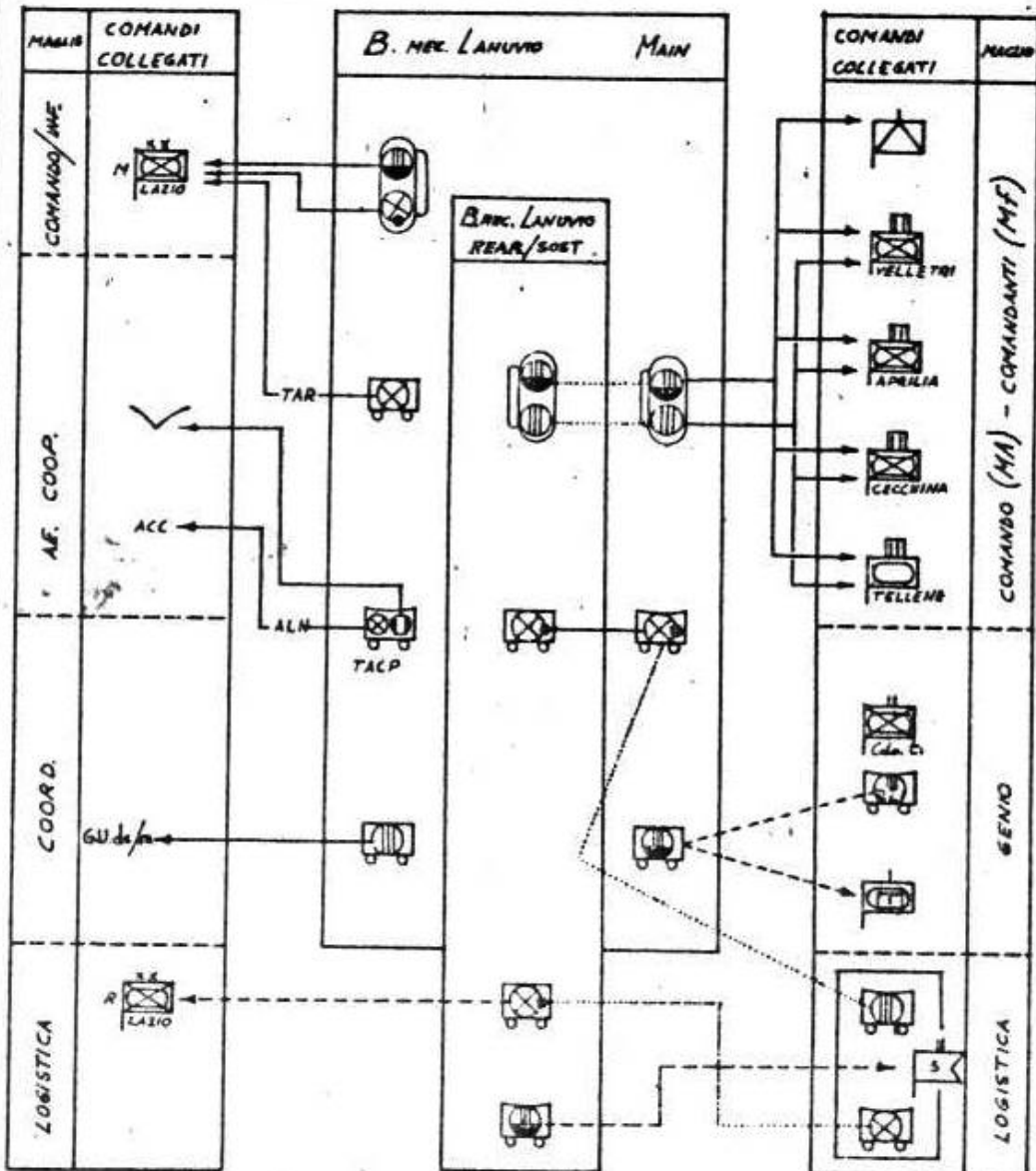


GRAFICO DELLE TRASMISSIONI RADIO

B.MEC LANUVIO  
UFFICIO OAIO



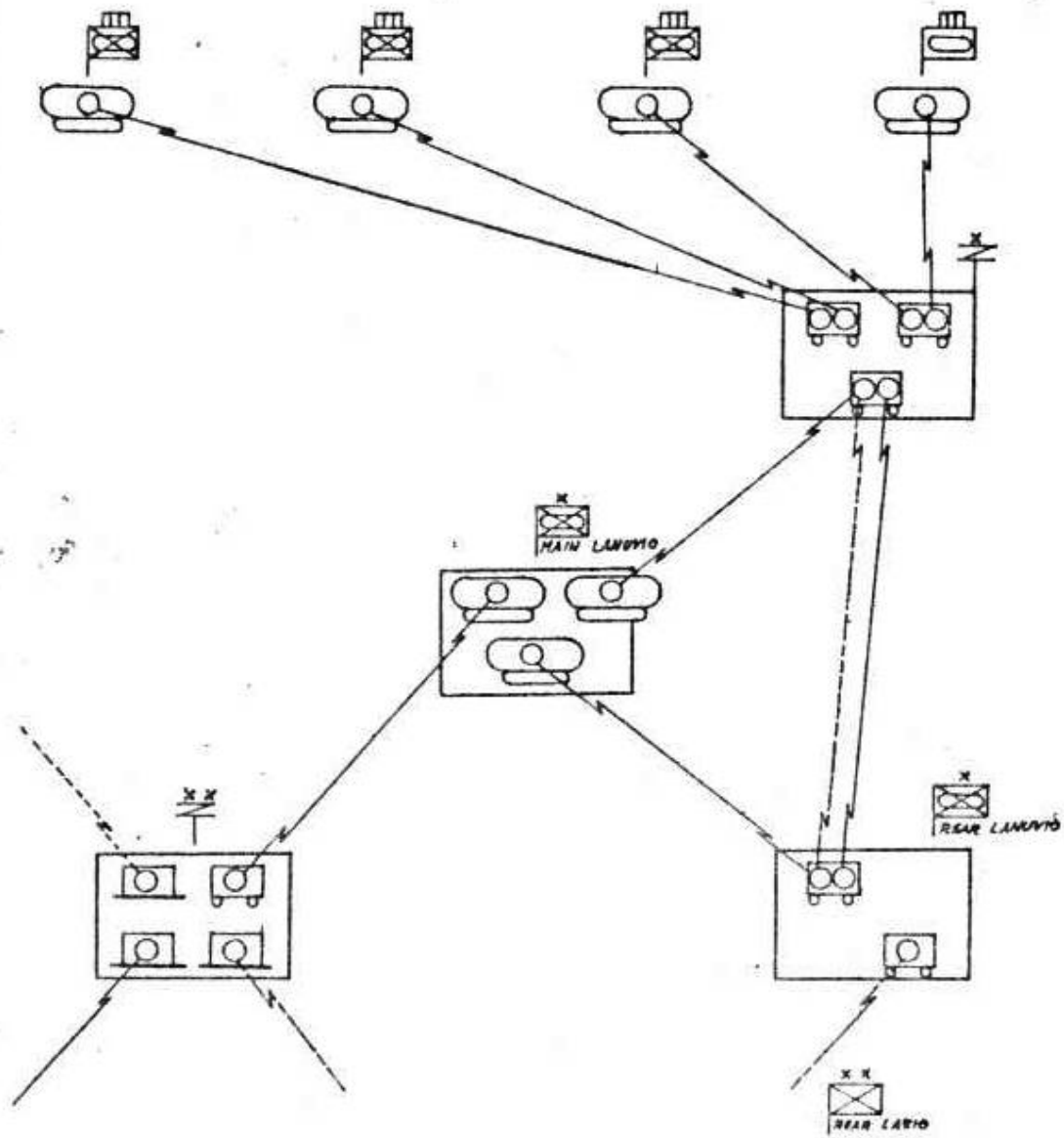
— COLLEGAMENTI IN ATTO  
 ..... COLL. DI SOSTITUZIONE  
 - - - - - COLL. SUPPOSTI

- ⊗ STAZ. RADIO DIV.
- ⊗ STAZ. RADIO Bty-B
- ⊗ STAZ. RADIO VETIC P.P.
- ⊗ STAZ. RADIO UHF
- ⊗ STAZ. RADIO TELEX

- ⊂ VTT
- ⊂ ACL
- ⊂ AR

B. MEC. LANUVIO  
UFFICIO CAIO

GRAFICO DELLE LINEE IN PONTE RADIO



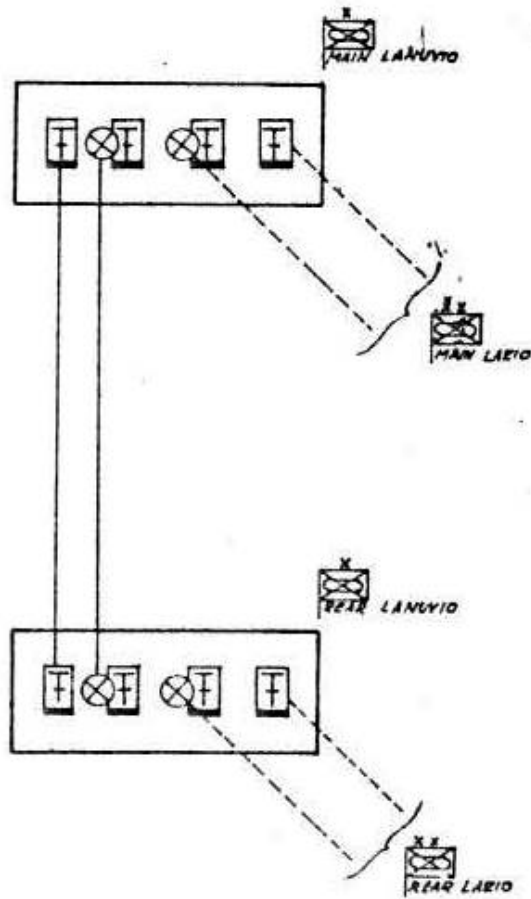
————— COLLEGAMENTO IN ATTO  
 - - - - - COLL DI SOSTITUZIONE  
 ······ COLL SUPPORTI

VTT  
 ACL  
 SHELTER




B. MEC. LANUVIO  
UFFICIO OA/O

GRAFICO DELLE TRASMISSIONI IN TELESCRIVENTE



———— COLLEGAMENTO IN ATTO  
----- COLL. SUPPORTI

TELESCRIVENTE ON-LINE   
RADIOTELESCRIVENTE ON-LINE 